



WAS JETZT WIRKLICH WICHTIG IST

WENN SICH KRISEN AUSWEITEN
UND DIE AGGRESSION STEIGT
MAG. WOLFGANG LUSAK



1

**SICH DREIN
FINDEN**

Erkennen, dass es Dinge gibt, die man nicht ändern oder beeinflussen kann. Man sollte sie annehmen und lernen, mit ihnen umzugehen.

2

**TUN, WAS
MÖGLICH IST**

Es gibt Dinge, die man sehr wohl ändern kann: Sein Konsumverhalten, seine Beziehung und seinen Beruf. Seine Entscheidung in der Wahlkabine. Sein Nicht-Engagement.

3

**DIE
GESELLSCHAFTLICHE
BALANCE FINDEN**

Zwischen kurzfristig Menschenleben retten und langfristig die von den Lockdown-Folgen negativ betroffenen große Mehrheit der Bevölkerung schützen. Wer nur die Anspruchsgesellschaft fördert, der zerstört die Leistungsgesellschaft und letztlich alle.



4

**AUFNAHME
VON INFORMATION
RICHTIG DOSIEREN**

Durch die freie Wahl der Verwendung oder Nicht-Verwendung von Medien. Mit klarer Fokussierung statt zerreißenendem Multitasking.

5

**UNDEMO-
KRATISCHEN
WERTEN UND
FANATISMUS
DIE STIRN BIETEN**

Wenn Gewalt und Terror zuschlagen - nicht wegsehen. Toleranz gegenüber Intoleranz ist Förderung der Intoleranz.

7

**DIE MITTE DER
GESELLSCHAFT
STÄRKEN**

Wenn wir weiter die Spaltung zwischen Links- und Rechtsideologien und die unheilige Allianz zwischen Kapitalismus und Populismus zulassen, werden Mittelstand und Mittelschicht zerstört. Dann aber geht alles zu Grunde.

6

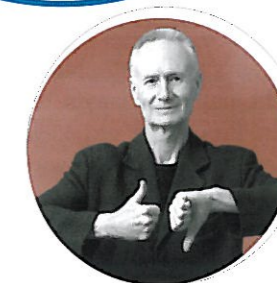
**DIE UMWELT
ALS WICHTIGSTES
KRITERIUM FÜR
DAS ÜBERLEBEN
DER MENSCHHEIT
ANSEHEN**

Die Corona-Krise hat eine Wirtschafts-Krise erzeugt und hinter dieser steht die allergrößte Bedrohung der Menschheit: Klimaerwärmung und Umweltzerstörung.

8

**DIE EIGENE
MITTE FINDEN**

Erkennen, dass man einerseits ein alleine stehendes Individuum ist und andererseits immer mit allen und allem verbunden ist. Mit Bewusstsein für das duale Sein weist einem die innere Stimme den richtigen Weg. Zu innerer Ruhe, Souveränität und klugen Entscheidungen. Nennt man auch Meditation.



**MAG.
WOLFGANG LUSAK**

war Konzernmanager, erster Geschäftsführer der Weinmarketinggesellschaft und berät als Coach seit 20 Jahren vor allem nachhaltige Unternehmen und Institutionen bei der Durchsetzung Ihrer Innovationen und Projekte www.lusak.at
www.lobbydermitte.at